

**Перед началом эксплуатации**  
**Przed użyciem**  
**Kullanmadan Evvel**  
**Înainte de utilizare**  
**Преди употреба**

Ознакомьтесь со всей информацией, приведенной в данном руководстве по эксплуатации. Аккуратно храните руководство по эксплуатации и передавайте его тому, кто им будет пользоваться в последствии. Прибор можно использовать только по назначению, согласно руководству. Соблюдайте указания по безопасности. Прибор лучше всего эксплуатировать с устройством защитного отключения (макс. 30 mA).

Proszę przeczytać wszystkie informacje zamieszczone w niniejszej instrukcji obsługi. Instrukcję obsługi proszę przechowywać starannie i przekazać ją następnym użytkownikom. Urządzenia wolno używać tylko zgodnie z jego przeznaczeniem, zgodnie z niniejszą instrukcją obsługi. Proszę stosować się do wskazówek dotyczących bezpieczeństwa. Urządzenia używać najlepiej z wyłącznikiem ochronnym FI (maks. 30 mA).

Lütfen bu kullanma kılavuzunda belirtilen tüm bilgileri okuyunuz. Kullanma kılavuzunu titiz bir şekilde muhafaza ediniz ve cihaz sizden sonra kullanılacak şahsa veriniz. Cihaz sadece öngörülmediği amaç için bu kılavuza uygun olarak kullanılabilir. Güvenlik uyarılarına dikkat ediniz. Cihazı bir kaçak akım koruma şalterinde (max. 30 mA) çalıştırmanız en uygundur.

Citiți cu atenție instrucțiunile de utilizare menționate în continuare. Păstrați această broșură și predați-o ulterior persoanei care urmează să utilizeze acest aparat. Este interzisă utilizarea aparatului în alte scopuri, decât cele pentru care a fost fabricat. Acordați atenție instrucțiunilor de siguranță. Utilizați aparatul branșându-l de preferință la o priză de securitate FI (max. 30 mA).

Прочетете посочените в ръководството за употреба информации. Съхранете грижливо ръководството за употреба и го предайте на следващите потребители. Уредът може да се използва само за определената според това ръководство цел. Съблюдавайте указанията за безопасност. Уредът да се използва най-добре, включен към дефектнотоков прекъсвач (макс. 30 mA).

Допускаются изменения в конструкции, оснащении, технических характеристиках, а также ошибки. Producent zastrzega sobie prawo do dokonowania zmian w designie, wyposażeniu, danych technicznych, a także do pomyłek. Cihazın tasarımında, donatımında ve teknik ayrıntılarında değişiklik yapılması veya yanlış olması saklidir. Ne rezervăm dreptul de a efectua modificări în ceea ce privește design-ul, dotarea și datele tehnice ale aparatului. De asemenea ne rezervăm dreptul de a nu fi considerată responsabilă în cazul producerii unor erori. Запазваме си правото на промени в модела, оборудването, техническите характеристики, както и правото на грешки.

**Перед использованием в первый раз**  
**Przed pierwszym użyciem**  
**İlk Kullanımdan Evvel**  
**Înainte de prima întrebuințare**  
**Преди първата употреба**

**1 Составные элементы**  
**Elementy montażowe**  
**Parçalar**  
**Componente atașate**  
**Части**

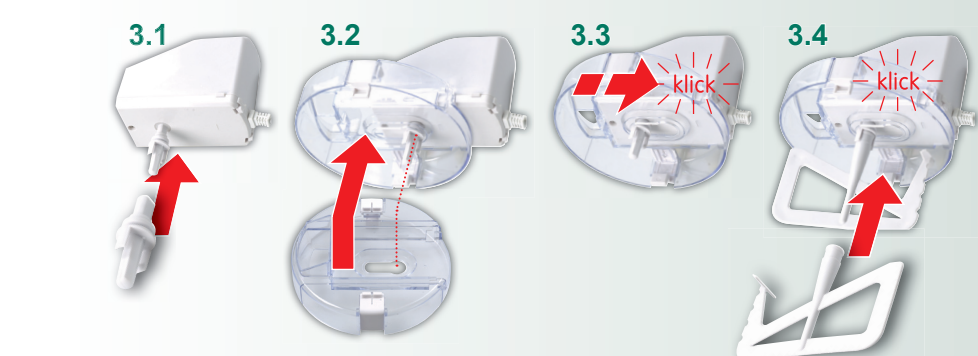
Промыть в горячей воде и высушить  
*Umyć gorącą wodą do płukania, wysuszyć*  
 Uyumurtu sıcak deterjanlı su ile yıkayınız, kurulayınız  
*Sıcak deterjanlı su ile yıkayınız, kurulayınız*  
 A spăla cu apă de sărat fierbinte, a usca suplimentar  
*A spăla cu apă de sărat fierbinte, a usca suplimentar*  
 Изплакна се с гореща вода, подсушава се

**2 Двигательный узел**  
**Silnik**  
**Motor birimi**  
**Unitatea motorului**  
**Двигател**

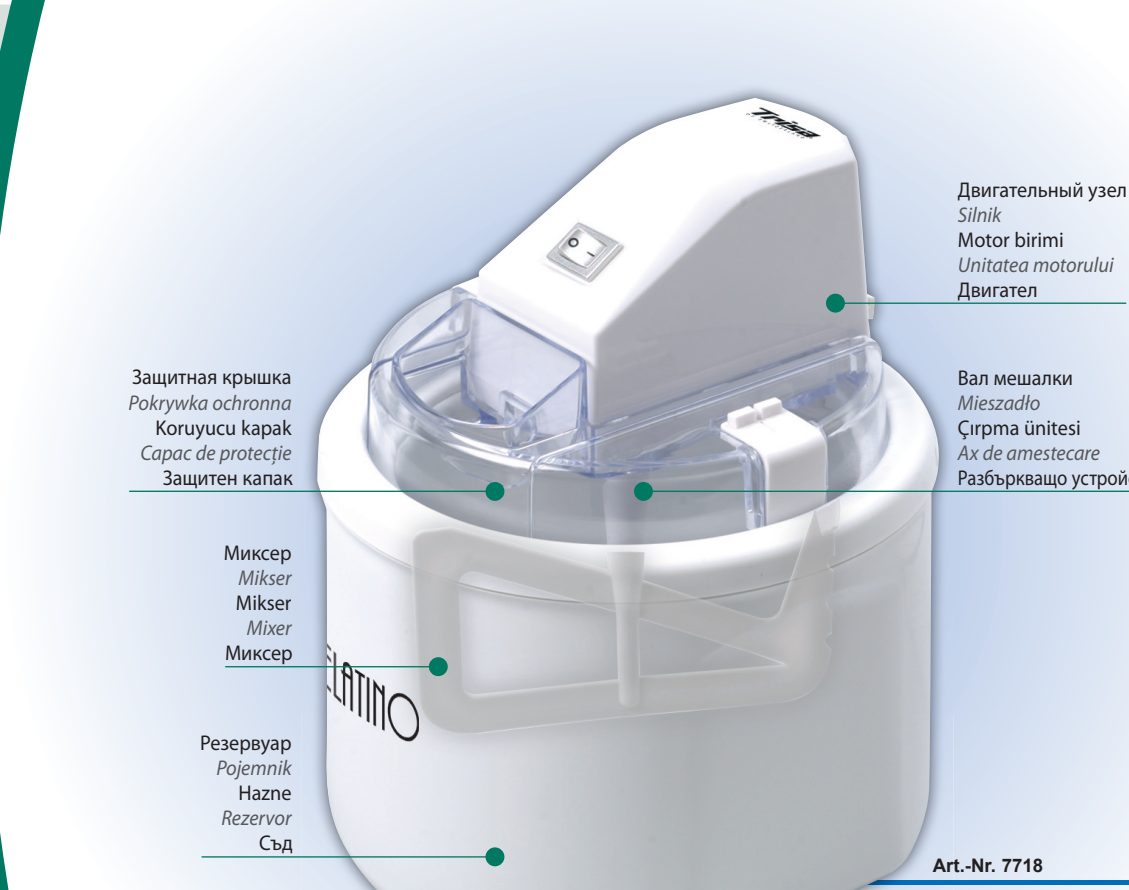
Вытереть насухо, дать высохнуть  
*Wytrzeć na wilgotno, poczekać aż wyschnie*  
 Nemli bezle siliniz, kurumaya bırakınız  
*Nemli bezle siliniz, kurumaya bırakınız*  
 A șterge umeđ, a se lăsa să se usuce  
*A șterge umeđ, a se lăsa să se usuce*  
 Избърсва се с влажна кърпа, оставя се да изсъхне

**3 Сборка**  
**Zlożyc**  
**Birleştirme**  
**A asambla**  
**Сглобяване**

3.1 3.2 3.3 3.4



**Общий вид прибора**  
**Schemat orientacyjny urządzenia**  
**Cihaz Hakkında Bilgiler**  
**Prezentarea generală a aparatului**  
**Преглед на уреда**



Art.-Nr. 7718

**Эксплуатация**  
**Uzycie**  
**Kullanımı**  
**Modul de utilizare**  
**Използване**

**1 Охлаждение контейнера**  
**Schłodzić pojemnik**  
**Hazneyi soğutunuz**  
**Răciți recipientul**  
**Охлаждане на съда**

Мин. 8 час. в морозилнике  
*Przynajmniej 8 godz. w zamrażalniku*  
 En az 8 saat derin dondurucu içine  
*Minim 8 ore în congelator*  
 Мин. 8 ч. в камерата за дълбоко замразяване

**2 Приготовление мороженого**  
**Przyrządzenie lodów**  
**Dondurmaı hazırlayınız**  
**Prepararea înghețatei**  
**Подготвяне на сладолед**

Ингредиенты смешать согласно рецепту – в отдельной миске  
*Składniki wymieszać zgodnie z przepisem – w odrębnym półmisku*  
 Malzemeleri tarife göre karıştırınız – ayrı kap içinde  
*Ingredientele trebuie amestecate conform rețetei – în recipient separat*  
 Продуктите се смесват според рецептата – в отделен съд

**3 Подготовка прибора**  
**Przygotować urządzenie**  
**Cihazın hazırlanması**  
**Pregătirea aparatului**  
**Подготвяне на уреда**

**4 Приготовление**  
**Przyrządzenie**  
**Hazırlanması**  
**Pregătirea**  
**Приготвяне**

■ Нельзя заполнять резервуар полностью  
*Nigdy nie napełniać pojemnika całkowicie*  
 Hazneyi asla tamamiyla doldurmayınız  
*Nu umpleți niciodată complet rezervorul*  
 Съдът не трябва да се пълни изцяло

■ Получается мягкое мороженое  
*Daje miękkie lody*  
 Yumuşak dondurma elde edilir  
*Rezultă înghețată moale*  
 Получава се мек сладолед

■ Смесь не должна быть слишком густой  
*Mikstura nie może być zbyt twarda*  
 Karıştırılacak malzeme fazla sert olmamalıdır  
*Amestecul nu trebuie să fie prea tare*  
 Сместа не трябва да е прекалено втвърдена

■ Для твърдого мороженого: на 1 час в морозилку  
*W celu zrobienia twardej lodów – zmrozić przez 1 godz. w zamrażalniku*  
 Sert dondurma için: 1 saat derin dondurunuz  
*Pentru înghețată întărită: 1 oră în congelator*  
 За твърд сладолед: 1 ч. в камерата за дълбоко замразяване

**5 Выньте вилку**  
**Odlączyć**  
**Cereyandan aliniz**  
**A scotate**  
**Изключване от щепсела**

сразу очистить  
*Natychmiast oczyścić*  
 Hemen temizleyiniz  
*Scutați imediat*  
 да се почисти веднага



**4.1 Включение**  
**Włączyć**  
**Açılması**  
**Conectare**  
**Включване**

**4.2 Влить смесь**  
**Napelnic miksturą**  
**Karışımı içine doldurunuz**  
**Turnați amestecul**  
**Сместа се напълва**

**4.3 Перемешивать 15 – 30 мин.**  
**Wymieszać przez 15 – 30 min.**  
**15 – 30 dak. çirpiniz**  
**Amestecați 15 – 30 minute**  
**Бърка се с миксера 15 – 30 мин.**

**4.4 Выключение**  
**Wyłączyć**  
**Kapatılması**  
**Deconectare**  
**Изключване**

**4.5 Извлечь глысе**  
**Wyjąć lody**  
**Dondurmaı boşaltınız**  
**Îndepărtați glazura**  
**Сладоледът се изважда**

**4.1 Включение**  
**Włączyć**  
**Açılması**  
**Conectare**  
**Включване**

**4.2 Влить смесь**  
**Napelnic miksturą**  
**Karışımı içine doldurunuz**  
**Turnați amestecul**  
**Сместа се напълва**

**4.3 Перемешивать 15 – 30 мин.**  
**Wymieszać przez 15 – 30 min.**  
**15 – 30 dak. çirpiniz**  
**Amestecați 15 – 30 minute**  
**Бърка се с миксера 15 – 30 мин.**

**4.4 Выключение**  
**Wyłączyć**  
**Kapatılması**  
**Deconectare**  
**Изключване**

**4.5 Извлечь глысе**  
**Wyjąć lody**  
**Dondurmaı boşaltınız**  
**Îndepărtați glazura**  
**Сладоледът се изважда**

**4.1 Включение**  
**Włączyć**  
**Açılması**  
**Conectare**  
**Включване**

**4.2 Влить смесь**  
**Napelnic miksturą**  
**Karışımı içine doldurunuz**  
**Turnați amestecul**  
**Сместа се напълва**

**4.3 Перемешивать 15 – 30 мин.**  
**Wymieszać przez 15 – 30 min.**  
**15 – 30 dak. çirpiniz**  
**Amestecați 15 – 30 minute**  
**Бърка се с миксера 15 – 30 мин.**

**4.4 Выключение**  
**Wyłączyć**  
**Kapatılması**  
**Deconectare**  
**Изключване**

**4.5 Извлечь глысе**  
**Wyjąć lody**  
**Dondurmaı boşaltınız**  
**Îndepărtați glazura**  
**Сладоледът се изважда**

**4.1 Включение**  
**Włączyć**  
**Açılması**  
**Conectare**  
**Включване**

**4.2 Влить смесь**  
**Napelnic miksturą**  
**Karışımı içine doldurunuz**  
**Turnați amestecul**  
**Сместа се напълва**

**4.3 Перемешивать 15 – 30 мин.**  
**Wymieszać przez 15 – 30 min.**  
**15 – 30 dak. çirpiniz**  
**Amestecați 15 – 30 minute**  
**Бърка се с миксера 15 – 30 мин.**

**4.4 Выключение**  
**Wyłączyć**  
**Kapatılması**  
**Deconectare**  
**Изключване**

**4.5 Извлечь глысе**  
**Wyjąć lody**  
**Dondurmaı boşaltınız**  
**Îndepărtați glazura**  
**Сладоледът се изважда**

**4.1 Включение**  
**Włączyć**  
**Açılması**  
**Conectare**  
**Включване**

**4.2 Влить смесь**  
**Napelnic miksturą**  
**Karışımı içine doldurunuz**  
**Turnați amestecul**  
**Сместа се напълва**

**4.3 Перемешивать 15 – 30 мин.**  
**Wymieszać przez 15 – 30 min.**  
**15 – 30 dak. çirpiniz**  
**Amestecați 15 – 30 minute**  
**Бърка се с миксера 15 – 30 мин.**

**4.4 Выключение**  
**Wyłączyć**  
**Kapatılması**  
**Deconectare**  
**Изключване**

**4.5 Извлечь глысе**  
**Wyjąć lody**  
**Dondurmaı boşaltınız**  
**Îndepărtați glazura**  
**Сладоледът се изважда**

**4.1 Включение**  
**Włączyć**  
**Açılması**  
**Conectare**  
**Включване**

**4.2 Влить смесь**  
**Napelnic miksturą**  
**Karışımı içine doldurunuz**  
**Turnați amestecul**  
**Сместа се напълва**

**4.3 Перемешивать 15 – 30 мин.**  
**Wymieszać przez 15 – 30 min.**  
**15 – 30 dak. çirpiniz**  
**Amestecați 15 – 30 minute**  
**Бърка се с миксера 15 – 30 мин.**

**4.4 Выключение**  
**Wyłączyć**  
**Kapatılması**  
**Deconectare**  
**Изключване**

**4.5 Извлечь глысе**  
**Wyjąć lody**  
**Dondurmaı boşaltınız**  
**Îndepărtați glazura**  
**Сладоледът се изважда**

**4.1 Включение**  
**Włączyć**  
**Açılması**  
**Conectare**  
**Включване**

**4.2 Влить смесь**  
**Napelnic miksturą**  
**Karışımı içine doldurunuz**  
**Turnați amestecul**  
**Сместа се напълва**

**4.3 Перемешивать 15 – 30 мин.**  
**Wymieszać przez 15 – 30 min.**  
**15 – 30 dak. çirpiniz**  
**Amestecați 15 – 30 minute**  
**Бърка се с миксера 15 – 30 мин.**

**4.4 Выключение**  
**Wyłączyć**  
**Kapatılması**  
**Deconectare**  
**Изключване**

**4.5 Извлечь глысе**  
**Wyjąć lody**  
**Dondurmaı boşaltınız**  
**Îndepărtați glazura**  
**Сладоледът се изважда**

**4.1 Включение**  
**Włączyć**  
**Açılması**  
**Conectare**  
**Включване**

**4.2 Влить смесь**  
**Napelnic miksturą**  
**Karışımı içine doldurunuz**  
**Turnați amestecul**  
**Сместа се напълва**

**4.3 Перемешивать 15 – 30 мин.**  
**Wymieszać przez 15 – 30 min.**  
**15 – 30 dak. çirpiniz**  
**Amestecați 15 – 30 minute**  
**Бърка се с миксера 15 – 30 мин.**

**4.4 Выключение**  
**Wyłączyć**  
**Kapatılması**  
**Deconectare**  
**Изключване**

**4.5 Извлечь глысе**  
**Wyjąć lody**  
**Dondurmaı boşaltınız**  
**Îndepărtați glazura**  
**Сладоледът се изважда**

**Очистка**  
**Czyszczenie**  
**Temizleme**  
**Curățire**  
**Почистване**

Вытереть насухо, дать высохнуть. Не используйте растворитель.  
*Wytrzeć na wilgotno, poczekać aż wyschnie. Nie używać rozpuszczalników.*  
 Nemli bezle siliniz, kurumaya bırakınız. Çözücü madde kullanmayınız.  
*Ștergeți aparatul cu o bucată de haină umeđă, apoi lăsați aparatul să se usuce.*  
*Utilizarea substanțelor cu efect solvent este interzisă.*  
 Избърсва се с влажна кърпа, оставя се да изсъхне. Да не се използват разтворители.

Промыть горячей водой, затем высушить. Нельзя мыть в посудомоечной машине!  
*Umyć gorącą wodą do płukania, wysuszyć. Nie nadaje się do zmywarki do naczyń!*  
 Sıcak suyla yıkayınız, kurutunuz. Bulaşık makinesinde yıkanmaz!  
*Spălați aparatul cu apă ierbinte, uscați-l apoi Nu este fabricat pentru a fi spălat în masina de spălat vase!*  
 Изплакна се с гореща вода, подсушава се. Не е годна за миене в машини!

Промыть горячей водой, затем высушить. Нельзя мыть в посудомоечной машине!  
*Umyć gorącą wodą do płukania, wysuszyć. Nie nadaje się do zmywarki do naczyń!*  
 Sıcak suyla yıkayınız, kurutunuz. Bulaşık makinesinde yıkanmaz!  
*Spălați aparatul cu apă ierbinte, uscați-l apoi Nu este fabricat pentru a fi spălat în masina de spălat vase!*  
 Изплакна се с гореща вода, подсушава се. Не е годна за миене в машини!

Промыть горячей водой, затем высушить. Нельзя мыть в посудомоечной машине!  
*Umyć gorącą wodą do płukania, wysuszyć. Nie nadaje się do zmywarki do naczyń!*  
 Sıcak suyla yıkayınız, kurutunuz. Bulaşık makinesinde yıkanmaz!  
*Spălați aparatul cu apă ierbinte, uscați-l apoi Nu este fabricat pentru a fi spălat în masina de spălat vase!*  
 Изплакна се с гореща вода, подсушава се. Не е годна за миене в машини!

**Основной рецепт ванильного мороженого** – другие рецепты см. на обороте  
**Podstawowy przepis na lody waniliowe** – inne przepisy na odwrocie  
**Temel vanilyalı dondurma tarifi** – Ayrıca tarifler için sayfanın arkasına bakınız  
**Rețeta de bază pentru înghețata de vanilie** – mai multe rețete găsiți pe verso  
**Основна рецепта ванилов сладолед** – за допълнителни рецепти виж обратната страница

1. Смешать желтки с сахаром  
*Wymieszać żółtko z cukrem*  
 Yumurta sarısını ve şekeri karıştırınız  
*Amestecați zahărul și gălbenuşul*  
 Жълтъците и захарта се смесват

2. Нагреть молоко, добавить туда массу из желтков с сахаром  
*Podgrzać mleko, dodać masę z żółtka i cukru*  
 Sütü ısıtınız, yumurta sarısı ve şeker karışımını ekleyiniz  
*Încăziți laptele și adăugați mixtura rezultată din amestecul gălbenuşului cu zahăr*  
 Млякото се стопля, прибавя се масата от жълтъците и захарта

3. Дать загустеть смеси при помешивании  
*Mieszając zagęścic lekko miksturę*  
 Karışımı çırparak hafifçe sertleştiriniz  
*Amestecați mixtura până când se întărește ușor*  
 Сместа се оставя да се стъсти леко като се бърка

4. Дать смеси остыть  
*Poczekać aż mikstura się ostudzi*  
 Karışımın soğumasını bekleyiniz  
*Lăsați mixtura să se răcească*  
 Сместа се оставя да се охлади

5. Вмешать густые сливки и ванильный экстракт  
*Włożyć pod spód śladką śmietanę i ekstrakt waniliowy*  
 Vanilya özütü  
*Extras de vanilie*  
 Экстракт от ванилия

1. Смешать желтки с сахаром  
*Wymieszać żółtko z cukrem*  
 Yumurta sarısını ve şekeri karıştırınız  
*Amestecați zahărul și gălbenuşul*  
 Жълтъците и захарта се смесват

2. Нагреть молоко, добавить туда массу из желтков с сахаром  
*Podgrzać mleko, dodać masę z żółtka i cukru*  
 Sütü ısıtınız, yumurta sarısı ve şeker karışımını ekleyiniz  
*Încăziți laptele și adăugați mixtura rezultată din amestecul gălbenuşului cu zahăr*  
 Млякото се стопля, прибавя се масата от жълтъците и захарта

3. Дать загустеть смеси при помешивании  
*Mieszając zagęścic lekko miksturę*  
 Karışımı çırparak hafifçe sertleştiriniz  
*Amestecați mixtura până când se întărește ușor*  
 Сместа се оставя да се стъсти леко като се бърка

4. Дать смеси остыть  
*Poczekać aż mikstura się ostudzi*  
 Karışımın soğumasını bekleyiniz  
*Lăsați mixtura să se răcească*  
 Сместа се оставя да се охлади

5. Вмешать густые сливки и ванильный экстракт  
*Włożyć pod spód śladką śmietanę i ekstrakt waniliowy*  
 Vanilya özütü  
*Extras de vanilie*  
 Экстракт от ванилия

1. Смешать желтки с сахаром  
*Wymieszać żółtko z cukrem*  
 Yumurta sarısını ve şekeri karıştırınız  
*Amestecați zahărul și gălbenuşul*  
 Жълтъците и захарта се смесват

2. Нагреть молоко, добавить туда массу из желтков с сахаром  
*Podgrzać mleko, dodać masę z żółtka i cukru*  
 Sütü ısıtınız, yumurta sarısı ve şeker karışımını ekleyiniz  
*Încăziți laptele și adăugați mixtura rezultată din amestecul gălbenuşului cu zahăr*  
 Млякото се стопля, прибавя се масата от жълтъците и захарта

3. Дать загустеть смеси при помешивании  
*Mieszając zagęścic lekko miksturę*  
 Karışımı çırparak hafifçe sertleştiriniz  
*Amestecați mixtura până când se întărește ușor*  
 Сместа се оставя да се стъсти леко като се бърка

4. Дать смеси остыть  
*Poczekać aż mikstura się ostudzi*  
 Karışımın soğumasını bekleyiniz  
*Lăsați mixtura să se răcească*  
 Сместа се оставя да се охлади

5. Вмешать густые сливки и ванильный экстракт  
*Włożyć pod spód śladką śmietanę i ekstrakt waniliowy*  
 Vanilya özütü  
*Extras de vanilie*  
 Экстракт от ванилия

1. Смешать желтки с сахаром  
*Wymieszać żółtko z cukrem*  
 Yumurta sarısını ve şekeri karıştırınız  
*Amestecați zahărul și gălbenuşul*  
 Жълтъците и захарта се смесват

2. Нагреть молоко, добавить туда массу из желтков с сахаром  
*Podgrzać mleko, dodać masę z żółtka i cukru*  
 Sütü ısıtınız, yumurta sarısı ve şeker karışımını ekleyiniz  
*Încăziți laptele și adăugați mixtura rezultată din amestecul gălbenuşului cu zahăr*  
 Млякото се стопля, прибавя се масата от жълтъците и захарта

3. Дать загустеть смеси при помешивании  
*Mieszając zagęścic lekko miksturę*  
 Karışımı çırparak hafifçe sertleştiriniz  
*Amestecați mixtura până când se întărește ușor*  
 Сместа се оставя да се стъсти леко като се бърка

4. Дать смеси остыть  
*Poczekać aż mikstura się ostudzi*  
 Karışımın soğumasını bekleyiniz  
*Lăsați mixtura să se răcească*  
 Сместа се оставя да се охлади

5. Вмешать густые сливки и ванильный экстракт  
*Włożyć pod spód śladką śmietanę i ekstrakt waniliowy*  
 Vanilya özütü  
*Extras de vanilie*  
 Экстракт от ванилия

1. Смешать желтки с сахаром  
*Wymieszać żółtko z cukrem*  
 Yumurta sarısını ve şekeri karıştırınız  
*Amestecați zahărul și gălbenuşul*  
 Жълтъците и захарта се смесват

2. Нагреть молоко, добавить туда массу из желтков с сахаром  
*Podgrzać mleko, dodać masę z żółtka i cukru*  
 Sütü ısıtınız, yumurta sarısı ve şeker karışımını ekleyiniz  
*Încăziți laptele și adăugați mixtura rezultată din amestecul gălbenuşului cu zahăr*  
 Млякото се стопля, прибавя се масата от жълтъците и захарта

3. Дать загустеть смеси при помешивании  
*Mieszając zagęścic lekko miksturę*  
 Karışımı çırparak hafifçe sertleştiriniz  
*Amestecați mixtura până când se întărește ușor*  
 Сместа се оставя да се стъсти леко като се бърка

4. Дать смеси остыть  
*Poczekać aż mikstura się ostudzi*  
 Karışımın soğumasını bekleyiniz  
*Lăsați mixtura să se răcească*  
 Сместа се оставя да се охлади

5. Вмешать густые сливки и ванильный экстракт  
*Włożyć pod spód śladką śmietanę i ekstrakt waniliowy*  
 Vanilya özütü  
*Extras de vanilie*  
 Экстракт от ванилия

1. Смешать желтки с сахаром  
*Wymieszać żółtko z cukrem*  
 Yumurta sarısını ve şekeri karıştırınız  
*Amestecați zahărul și gălbenuşul*  
 Жълтъците и захарта се смесват

2. Нагреть молоко, добавить туда массу из желтков с сахаром  
*Podgrzać mleko, dodać masę z żółtka i cukru*  
 Sütü ısıtınız, yumurta sarısı ve şeker karışımını ekleyiniz  
*Încăziți laptele și adăugați mixtura rezultată din amestecul gălbenuşului cu zahăr*  
 Млякото се стопля, прибавя се масата от жълтъците и захарта

3. Дать загустеть смеси при помешивании  
*Mieszając zagęścic lekko miksturę*  
 Karışımı çırparak hafifçe sertleştiriniz  
*Amestecați mixtura până când se întărește ușor*  
 Сместа се оставя да се стъсти леко като се бърка

4. Дать смеси остыть  
*Poczekać aż mikstura się ostudzi*  
 Karışımın soğumasını bekleyiniz  
*Lăsați mixtura să se răcească*  
 Сместа се оставя да се охлади

5. Вмешать густые сливки и ванильный экстракт  
*Włożyć pod spód śladką śmietanę i ekstrakt waniliowy*  
 Vanilya özütü  
*Extras de vanilie*  
 Экстракт от ванилия

1. Смешать желтки с сахаром  
*Wymieszać żółtko z cukrem*  
 Yumurta sarısını ve şekeri karıştırınız  
*Amestecați zahărul și gălbenuşul*  
 Жълтъците и захарта се смесват

2. Нагреть молоко, добавить туда массу из желтков с сахаром  
*Podgrzać mleko, dodać masę z żółtka i cukru*  
 Sütü ısıtınız, yumurta sarısı ve şeker karışımını ekleyiniz  
*Încăziți laptele și adăugați mixtura rezultată din amestecul gălbenuşului cu zahăr*  
 Млякото се стопля, прибавя се масата от жълтъците и захарта

3. Дать загустеть смеси при помешивании  
*Mieszając zagęścic lekko miksturę*  
 Karışımı çırparak hafifçe sertleştiriniz  
*Amestecați mixtura până când se întărește ușor*  
 Сместа се оставя да се стъсти леко като се бърка

4. Дать смеси остыть  
*Poczekać aż mikstura się ostudzi*  
 Karışımın soğumasını bekleyiniz  
*Lăsați mixtura să se răcească*  
 Сместа се оставя да се охлади

5. Вмешать густые сливки и ванильный экстракт  
*Włożyć pod spód śladką śmietanę i ekstrakt waniliowy*  
 Vanilya özütü  
*Extras de vanilie*  
 Экстракт от ванилия

1. Смешать желтки с сахаром  
*Wymieszać żółtko z cukrem*  
 Yumurta sarısını ve şekeri karıştırınız  
*Amestecați zahărul și gălbenuşul*  
 Жълтъците и захарта се смесват

2. Нагреть молоко, добавить туда массу из желтков с сахаром  
*Podgrzać mleko, dodać masę z żółtka i cukru*  
 Sütü ısıtınız, yumurta sarısı ve şeker karışımını ekleyiniz  
*Încăziți laptele și adăugați mixtura rezultată din amestecul gălbenuşului cu zahăr*  
 Млякото се стопля, прибавя се масата от жълтъците и захарта

3. Дать загустеть смеси при помешивании  
*Mieszając zagęścic lekko miksturę*  
 Karışımı çırparak hafifçe sertleştiriniz  
*Amestecați mixtura până când se întărește ușor*  
 Сместа се оставя да се стъсти леко като се бърка

4. Дать смеси остыть  
*Poczekać aż mikstura się ostudzi*  
 Karışımın soğumasını bekleyiniz  
*Lăsați mixtura să se răcească*  
 Сместа се оставя да се охлади

5. Вмешать густые сливки и ванильный экстракт  
*Włożyć pod spód śladką śmietanę i ekstrakt waniliowy*  
 Vanilya özütü  
*Extras de vanilie*  
 Экстракт от ванилия

**Trisa**  
**ELECTRONICS**

Гарантийный талон действителен 2 года  
*Karta gwarancji – 2 lata*  
 Garanti belgesi – 2 yıl  
*Certificat de garanție – 2 ani*  
 Гаранционна карта – 2 години

**Мороженица**  
**Urządzenie do robienia lodów**  
**Dondurma makinesi**  
**Aparat de înghețată**  
**Машина за сладолед**

Model/izdelie  
*Model / Produkt*  
 Model/Ürün  
*Model / Prods*  
 Model/izdelie

Серийный номер  
*Numer serijny*  
 Seri numarası  
*Numărul serial*  
 Серийн номер

Предприятие-продавец  
*Firma sprzedająca*  
 Satıcı firma  
*Firma de vânzare*  
 Фирма-продавач

Продавец  
*Sprzedawca*  
 Satıcı  
*Vânzător*  
 Продавач

Дата продажи/поставки  
*Data sprzedaży / dostawy*  
 Satış/ teslim tarihi  
*Data vânzării / data livrării*  
 Дата

